

PECA WAPI - PLÉNIÈRE

17/01/22

**BASSIN SCOLAIRE
WALLONIE PICARDE**
www.peco-wapi.be



PARCOURS D'ÉDUCATION
CULTUREL & ARTISTIQUE



Culture.Wapi asbl

Référent du consortium

de médiation culturelle Wallonie picarde

INTENTIONS DE LA PLÉNIÈRE DU 17.01.22

1. Check in
2. C'est quoi un projet PECA ?
3. Les contours des labos-projets
4. Calendrier
5. Les 9 écoles partenaires sur le territoire
6. Check out

CHECK IN

Qu'est-ce que vous mettez au vestiaire de 2021?

Enlisement, cloisonnement, morosité, inquiétude, visioconférence, sur place, quarantaine, annulation, anxiété, restriction, codeco, adversité, annulation, agenda raturé, chacun pour soi, clivage, doute, amertume, grand vestiaire nécessaire, précipitation, démotivation, incertitude, règles absurdes, division, incompréhension, isolement, frustration, problèmes pesants, immobilisme, dissonances, distance

Avec quelle énergie avez-vous entamé 2022?

Espoirs de nouvelles dynamiques, énergie nouvelle, sérénité, nouveaux regards, hâte, chansons, avancer, attentes, endurance, déploiement, optimisme, dynamisme, renouvellement, nouveauté, collaboration, fatigue, ras de bol, fougue, envie, énergie pour surmonter, déploiement, motivation, brouillard dedans et dehors, solidarité, relations humaines, optimisme frileux, PECA, confiance en soi et les autres, poursuivre, équipe fraîche, renouveau

C'EST QUOI UN PROJET PECA ?

TOUTES LES ACTIONS CULTURELLES ET ARTISTIQUES MENÉES AVEC L'ÉCOLE

Les actions culturelles et artistiques entre enseignants, artistes et opérateurs culturels se mènent déjà largement en milieu scolaire de FWB.

L'arrivée de l'appellation PECA n'y change rien, elle ambitionne simplement une meilleure coordination de ces actions au service de l'élève.

(voir Pacte d'excellence)

Ces partenariats restent donc un **pilier primordial du lien culture-école** (et endossent de facto cette nouvelle appellation)

LES DISPOSITIFS CULTURELS DE LA FWB

dont

3 APPELS PROJETS PILOTES

(Animatik'Art, Par essais et bonheurs, Patchwork)

De nombreux dispositifs de financements existent déjà comme :

Cinéaste ou un.e auteur en classe, fêter la Langue française, Muséobus, résidence artistique, spectacles à l'école, Culture-école... et bien d'autres opportunités à activer tout au long du parcours scolaire !

LES 9 LABO-PROJETS DU COLLECTIF PECA WAPI

Ici, zone d'expérimentation du consortium Wapi ;-)

Enveloppe 100.000 euros Peca Wapi
> 36 000€ pour les projets en 2022

= Objet de la plénière

Il s'agit d'une formule proposée sur le territoire, d'autres projets seront à venir (à discuter en cellules de travail)

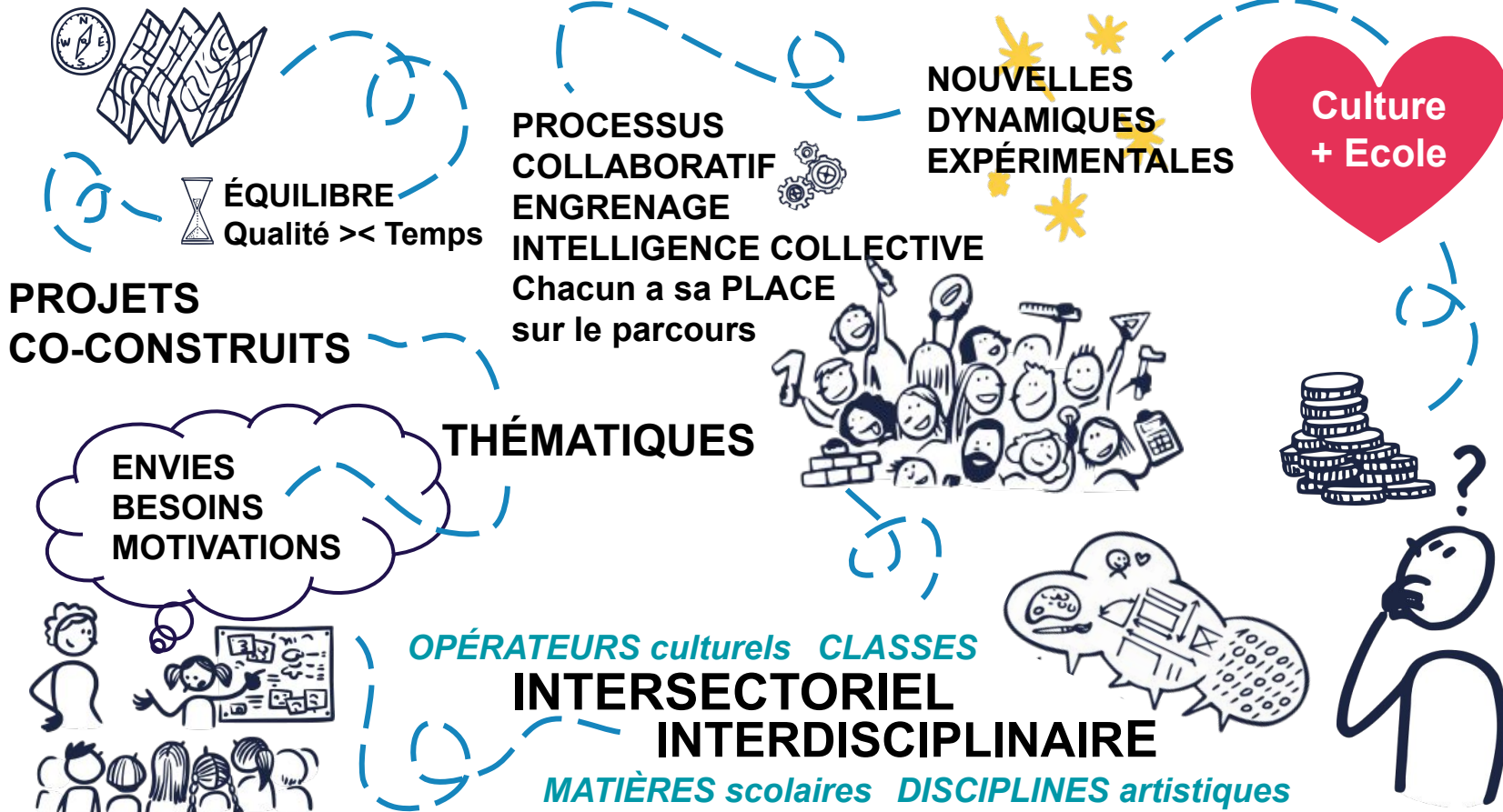
LES CONTOURS DES LABORATOIRES-PROJETS



Processus expérimental :-)

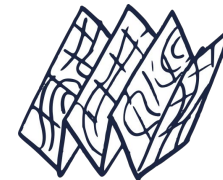
PHILOSOPHIE

définie par les cellules de travail du collectif



INTENTION

Pour éviter les appels à projets classiques



- Partir des **envies, besoins, thématiques** de 9 écoles-pilotes, qui sortent des radars habituels des opérateurs culturels (Zones à prioriser)
- Monter des **équipes pluridisciplinaires** et **intersectorielles** autour de ces 9 écoles
- En faire des **laboratoires-projets**

À LA MANŒUVRE

9 équipes mixtes Culture-École qui combinent leurs forces

- Opérateurs culturels, artistes (partenaires du labo-projet)
- Référent culturel des réseaux d'enseignement (facilitateur-école et garant du lien pédagogique)
- Culture.Wapi (soutien méthodo et relais administratif, lien avec la FWB)
- Direction / équipes pédagogiques des écoles

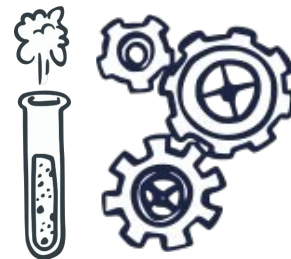


Une coordination en binôme pour chaque labo-projet entre un opérateur culturel volontaire et le référent culturel

MISSION

Mener 9 aventures-découvertes culturelles et artistiques à l'attention des élèves des écoles-laboratoires :

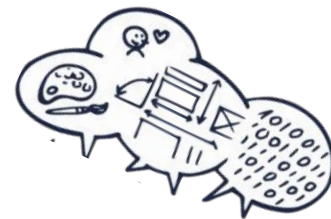
- Simples ou complexes
- Reproduction de ce qui existe déjà ou construites sur mesure
- Des résidences, des visites, des ateliers, des animations, des accès à des spectacles...
- Une seule activité ou plusieurs
- Pour une seule classe ou plusieurs classes



Ce sera ce que l'équipe du labo-projet en fera... 🙌

SOUVERAINETÉ DES LABOS

- Chaque équipe-labo est **autonome** :
 - auto-organisation,
 - souveraineté des décisions,
 - répartition du budget,
 - agenda, ...
- **Mode laboratoire (essai-erreur)** pour vivre l'intelligence collective, instaurer la confiance intra-équipe et booster le partage d'expérience dans la convivialité



MOYENS



Enveloppe de 4000€ par labo-projet

- Chaque équipe laboratoire établira son propre budget
- Les questions budgétaires **seront traitées et décidées au sein de chaque équipe** (la gratuité, la mobilité, la rémunération des artistes, la coordination, les choix opérés,...)
- Cette enveloppe sera gérée par le coordinateur du laboratoire (voir supra)

Les orientations choisies et les débats menés sur ces questions récurrentes nourriront une réflexion globale et permettront d'en tirer des apprentissages au service du PECA.

CALENDRIER

21 JANVIER 22 > 4 FÉVRIER 22

INVITATION AUX OPÉRATEURS CULTURELS ET ARTISTES

Invitation à rejoindre un des 9 laboratoires projets:

- **Via un formulaire en ligne sur www.peca-wapi.be**
- Communication large via les différents canaux de communication du consortium et relais des membres du collectif vers artistes, etc.

- **2 niveaux d'implication** au sein des laboratoires:
 - **Partenaire de l'équipe projet/du laboratoire**
 - Participation à l'élaboration du parcours proposé avec l'école
 - Participation aux réunions et aux animations du labo-projet
 - **Partenaire coordinateur de l'équipe projet/du laboratoire**
 - Signataire de la convention avec Culture.Wapi (réception et redistribution de l'enveloppe de 4000€)
 - Coordination de l'équipe labo en étroite collaboration avec le référent culturel de l'école
 - Garant du bon déroulement des activités au service de l'élève
 - Garant des récits du labo pour nourrir la réflexion territoriale

- **Implication en fonction des affinités et des forces à apporter au projet, à l'école, à l'équipe**

À PARTIR DU 7 FÉVRIER 22



MISE EN PLACE DES ÉQUIPES-LABORAIRES

- Mise en lien des différents partenaires
- Désignation du coordinateur et signature de la convention avec Culture.Wapi
- Versement des 4000 €

CONSTRUCTION EN ÉQUIPE DES AVENTURES-DÉCOUVERTES CULTURELLES & ARTISTIQUES À DESTINATION DE L'ÉCOLE

- Contenus
- Calendrier
- Budget
- Feuille de route (voir ci-dessous)

SOUVERAINETÉ DE L'ÉQUIPE LABO SUR LES PLANNINGS DE MISE EN ŒUVRE

- La mise en œuvre des actions est laissée à l'appréciation de l'équipe labo en fonction de tous les paramètres spécifiques à l'école et aux aventure-découvertes planifiées

SUIVI / POINTS D'ÉTAPES VERS LE CONSORTIUM

- **Une feuille de route (= élément central de suivi - en ligne) à documenter tout au long du cheminement**
- **31 mars 22** - point d'étape / retours de l'équipe
- **30 juin 22** - point d'étape / retours de l'équipe
- **À la fin du projet** - remise de la feuille de route + budget final et pièces comptables

Feuille de route en construction - sera accessible sur www.peca-wapi.be

L'ÉQUIPE

- Membres et rôles
- Fonctionnement / communication / Mode de travail / ..

LES ACTIONS

- Description
- Calendrier
- Traces
- Ressources
- Disciplines abordées
- Liens avec les référentiels
- Volet pédagogique
- Implication des élèves

LE BUDGET ET RÉPARTITION

et motivation des choix opérés

L'ÉCOLE

- Besoins / envies / lien plan pilotage
- Valeur ajoutée du projet
- La notion de zone blanche

LES FREINS

LES RÉUSSITES

LES CHOIX

LES DÉFIS

LES QUESTIONS

LES ENSEIGNEMENTS

LE RÉCIT

DE TOUTES LES PARTIES PRENANTES

(élèves, enseignants, direction, référent, opérateurs cult., artistes...)

OBJECTIF DE LA FEUILLE DE ROUTE > DOCUMENTER LES PROCESSUS LABO

OÙ ?

- Sur la plateforme web www.peca-wapi.be où des espaces communs seront dédiés aux équipes et au **partage des ressources** (feuille de route, espace de collaboration, coordonnées...)
- Remplissage **simple et intuitif, pas d'autres dossiers à produire**

QUOI ?

- Les **contenus** des actions, calendriers, aspects pédagogiques, supports...
- Les **traces** des étapes du parcours, ses réussites, ses freins, son processus, ses questions...
- Les **récits** de chacune des parties (enseignants, élèves, artiste, opérateur, référent...) selon la forme choisie par l'équipe projet
- Les grands **questionnements** liés à la gratuité, à la mobilité, à la rémunération des artistes, aux choix opérés, ... en fonction du contexte de l'école-pilote
- **Évaluation** globale

DOCUMENTER LES PROCESSUS LABO

POURQUOI ?

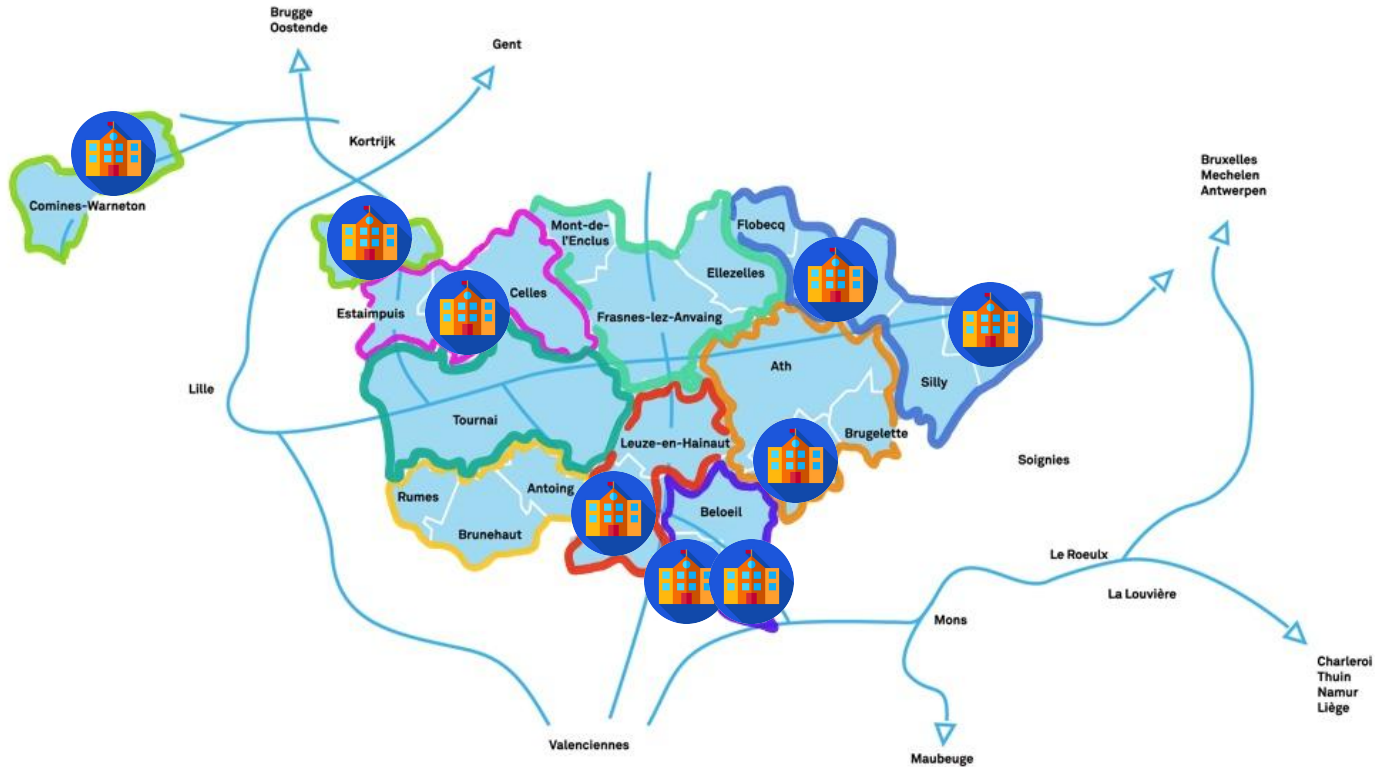
- Alimenter la FWB sur le processus PECA décentralisé (ex. de la WAPI)
- Créer du bien commun et s'inspirer les uns des autres
- Tirer les enseignements PECA pour sa mise en oeuvre future
- Pérenniser le processus les mois suivants si retours positifs
- Elargir l'expérience à d'autres écoles du territoire : compostabilité de la méthodo

COMMENT ?

- Au travers de la “**Feuille de route**”, élément central des labos dans laquelle se retrouveront tous les composants du processus

LES ÉCOLES PARTENAIRES

9 ÉCOLES PARTENAIRES EN WAPI



ÉCOLES DU RÉSEAU SEGEC

Référent: Hervé d'Halluin

COMMUNE	ECOLE	CLASSES	ENVIES/BESOINS/LIEN PLAN PILOTAGE
PECQ	Saint-Martin Pecq Sainte Aldegonde Hérinnes (2 implantations)	M + P (13 classes)	Envie: Rapprocher les élèves de la littérature jeunesse Point d'attention: N'empêche pas d'autres opérateurs (que bibliothèque) de rejoindre le laboratoire lié à l'école
CHIÈVRES	Ecole Saint Joseph de Chièvres	3M + 6P (9 classes)	Envies liées au plan de pilotage: Faire davantage de visites culturelles (toutes les classes), avoir un vrai projet d' écriture (primaire), établir un recueil de poésie (primaire), écrire pour le plaisir, jouer des saynètes , inviter des auteurs / artistes en classe ... Piste: Faire vivre des ateliers d'écriture/saynètes à partir des visites culturelles
BERNISSART	Ecole Saint Francois Harchies	M + P (13 classes)	Volonté de relancer des liens avec les opérateurs culturels locaux Plan de pilotage: - Objectif bien-être (gestion des conflits, (cyber)-harcèlement,...) Envie: - Fresque dans la cour de l'école - Ouverture à de nombreux domaines
ENGHIEN	Ecole Saint-Nicolas d'Enghien	P5 + P6	Rendez-vous à venir fin janvier pour affiner les envies

ÉCOLES DU RÉSEAU CECP

Référente: Sarah Goldfarb

COMMUNE	ECOLE	CLASSES	ENVIES/BESOINS/LIEN PLAN PILOTAGE
POMMEREUL	Ecole communale Pommeroeul - Ville-Pommeroeul (2 implantations)	4 M et 7 P	Envies: <ul style="list-style-type: none">- Thème du conte- Projet film/vidéo- Ouverts à d'autres disciplines : musique, art plastique... RDV dans l'école le 25/01
LESSINES (OLLIGNIES)	Ecole communale "Les Galopins" (2 implantations)	3M + 2P1et2 et 2M + 2P1et2	Peu de projets culturels et artistiques dans l'école Grande ouverture Souhait de rester dans l'école
MOUSCRON	Complexe éducatif Saint Exupéry	8 M et P1-P2	Souhait: pluri-disciplinaire. Piste: visites d'expositions suivies d'un travail sur des prolongements dans toutes les disciplines
PÉRUWELZ	Ecole Communale de la Roë	2M et 1 P (poss. de travailler avec toute l'école)	Souhait de découvrir davantage l'univers de la musique et de la danse Rem: un projet patchwork est également en route (rencontre en marionnettiste et violoncelliste)
COMINES	Ecole Communale de Comines-Warneton	M + P1 P2	Envies: <ul style="list-style-type: none">- projet de fresque- proposition d'explorer plusieurs disciplines (danse, théâtre) pour alimenter les idées de fresque. RDV le 20/01 en ligne

DES QUESTIONS?

Vous avez des questions sur ces projets-laboratoires?

N'hésitez pas à nous contacter par e-mail:

Culture•Wapi, référent du collectif PECA wapi:

- Inês Mendes: ines.mendes@culturepointwapi.be
- Pauline Deroubaix: pauline.deroubaix@culturepointwapi.be
- Esther Mars: esther.mars@culturepointwapi.be

Référents culturels des réseaux d'enseignement:

- SEGEC: D'Halluin Hervé - herve.dhalluin@segec.be
- CECP: Sarah Goldfarb - sarah.goldfarb@cecp.be
- Liste complète des référents culturels par ici:
<https://www.culturepointwapi.be/pecawapi/?RepertoireReferents>

Une question sur le PECA?

Une FaQ est disponible sur la plateforme web du collectif:

<https://www.culturepointwapi.be/pecawapi/?FaQ>

CHECK OUT

En attente, slow life positif, nouvelles infos, curieux, titillée, trop court, travail remarquable, action, positive, motivée, clarté, curieux, optimisme, contente, concret, enthousiaste, hâte de voir, faim, pas après pas, sourire, concret, go