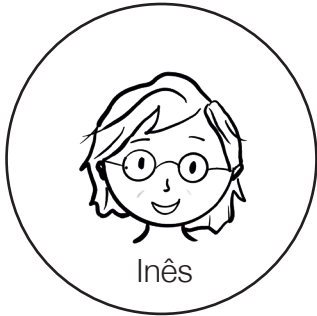
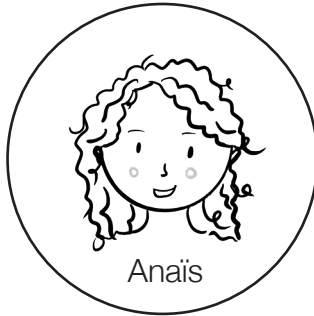


**un.e chargé.e de projets**  
(H-F-X)

Temps plein 6 mois pouvant déboucher sur CDI



Inês



Anaïs



toi ?

## CULTURE•WAPI

### PLATEFORME CULTURELLE DE COOPÉRATION TERRITORIALE

Outil expérimental au sein des politiques culturelles de la Fédération Wallonie-Bruxelles, l'asbl Culture•Wapi est la plateforme culturelle qui rassemble des opérateurs culturels et à vocation culturelle de Wallonie picarde (WAPI).



À travers des activités inspirantes de recherche-action, elle organise un nouveau rapport entre la manière d'envisager les politiques culturelles à l'échelle d'un territoire d'action innovant et la vision d'une société inclusive, interdépendante, optimiste et durable qu'elle projette au service de l'effectivité des droits culturels, de l'émancipation de l'humain et de sa mise en lien.

Culture•Wapi décline ses activités en **4 missions principales** :

- la coopération intersectorielle culturelle
- l'apprentissage en commun
- l'accompagnement de la transition sociétale
- le partage de biens communs par la modélisation de ses actions.

Avec comme **cœurs de métiers** : la mise en valeur des potentiels émergents de son réseau pluridisciplinaire, la veille des signaux faibles qui annoncent cette société d'ouverture, la facilitation en intelligence collective, la prospective pour dégager des pratiques territoriales coopératives adaptées aux nouveaux besoins et la communication collaborative.

[www.culturepointwapi.be](http://www.culturepointwapi.be)



**culture.  
wapi**

L'AGENCE CULTURELLE  
DE WALLONIE PICARDE

## DESCRIPTION DU POSTE

- **Co-construire des laboratoires de recherche-action** avec les opérateurs culturels ou à vocation culturelle du territoire WAPI.
- Co-cr  er et appliquer des **outils d'animation** pour mobiliser et intensifier des partenariats et les r  seaux du territoire.
- Assumer tout ou partie de la **gestion des projets**
- **Organiser, penser le design et animer des rencontres** aux formats vari  s en suscitant l'**intelligence collective**.
- **Se former** en continu pour notamment incarner une posture de facilitateur.trice en intelligence collective.
- **Accompagner,   valuer et « composter » les traces** des projets via les supports de l'ASBL (Wikis, articles pour newsletter, rapports d'  valuation, documentations, mod  lisations).

**Le tout au service du projet g  n  ral de Culture·Wapi et de ses valeurs.**

## COMP  TENCES EN GESTION DE PROJET

- **Animer et conduire un projet dans un contexte donn  ** : mobiliser des acteurs pour construire un partenariat, clarifier le projet, animer le projet en relation aux acteurs concern  s, r  aliser des diagnostics territoriaux,... ;
- **Organiser le projet logistiquement** : planifier, orchestrer, mettre en oeuvre ;
- **Produire de l'information et mobiliser de la connaissance pour le projet** : savoir traiter des donn  es, favoriser la production collective d'informations, r  diger et utiliser des documents professionnels, mettre en oeuvre une   valuation de projet.



## COMP  TENCES TRANSVERSALES

- **Mobiliser les acteurs du secteur culturel** autour de d  nominateurs communs au service d'un **territoire plus coop  ratif** ;
- **  tre en capacit   d'analyser sa pratique professionnelle** (auto-  valuation) et d'exp  rimer de nouvelles m  thodes d'action ;
- **Prospective en milieu culturel** : veille/ observation sur les pratiques culturelles du territoire et au-del   ;
- **Co-cr  ation, montage, suivi et   valuation de dossier et projets** ;
- **Toute exp  rience en lien avec l'animation de groupes et de r  seaux est un atout.**

## COMP  TENCES PERSONNELLES

- Capacit   de travail en   quipe et autonomie d'action ;
- Sens de l'  coute, du dialogue et de l'ouverture aux autres ;
- Sens de la communication orale et   crite, capacit  s r  dactionnelles, esprit de synth  se ;
- Diplomatie, sociabilit   ;
- Capacit   d'adaptation    des environnements vari  s ;
- Polyvalent.e ; flexible ;
- Volont   d'apprendre, de se former, d'evoluer ;
- Organis  .e, constructif.ve, positif.ve ;
- Esprit dynamique, curieux et cr  atif ;
- Ouverture aux dynamiques d'intelligence collective, culturelles (droits culturels) et territoriales.

## SAVOIRS UTILES OU    ACQU  RIR

- Compr  hension du cadre l  gal des mati  res culturelles en F  d  ration Wallonie-Bruxelles ;
- M  thodes d'analyses et de diagnostics partag  s sous l'angle des pratiques collaboratives ;
- M  thodes et outils de gestion de projet ;
- Techniques d'animation, d'intelligence collective, de m  diation et de dynamiques de groupes.



## TYPE DE CONTRAT

Contrat à durée déterminée (CDD) temps plein d'une durée de 6 mois

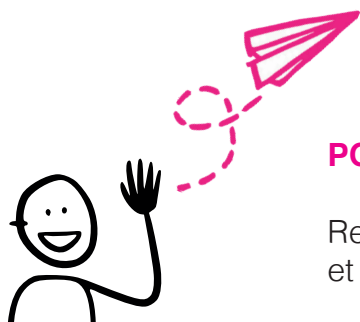
à partir du 1er octobre 2023 pouvant déboucher sur un contrat **CDI temps plein**.

## RÉMUNÉRATION ET AVANTAGES

- Échelle barémique : CP 329.02 / Échelon 4
- Chèques-repas / jour presté
- Pécule de vacances et prime de fin d'année
- Assurance groupe
- Ordinateur de fonction
- Indemnisation téléphonique forfaitaire
- Forfait déplacement domicile-travail
- Carte travailleur City parking

## LIEU ET HORAIRES DE TRAVAIL

- Siège social et bureaux de Culture•Wapi : Rue Madame, 14 à 7500 Tournai
- Déplacements fréquents sur le territoire de Wallonie picarde
- Temps plein (38H/semaine)
- Horaire variable en fonction des projets : travail occasionnel en soirée et WE



## POUR POSTULER

Requis: diplôme de formation supérieure universitaire ou supérieure et permis de conduire « B ».

- Envoyez-nous votre candidature jusqu'au **5 septembre 2023 inclus**.
- Votre dossier de candidature devra nous parvenir à l'attention de la directrice M<sup>me</sup> Inês Mendes sur l'adresse : [contact@culturepointwapi.be](mailto:contact@culturepointwapi.be) et comporter *a minima* un Curriculum Vitae, une lettre de motivation, la copie de votre diplôme et attestation(s) de formation en lien avec la fonction.
- **Parlez-nous de vous, vos projets, vos rêves, vos activités, votre expérience ! Donnez-nous envie de vous rencontrer et de faire un bout de chemin ensemble. Nous sommes curieuses de découvrir vos motivations.**
- Une épreuve écrite et orale aura lieu dans le courant de septembre dans nos bureaux à Tournai pour les candidats présélectionnés.



**culture.  
wapi**

L'AGENCE CULTURELLE  
DE WALLONIE PICARDE